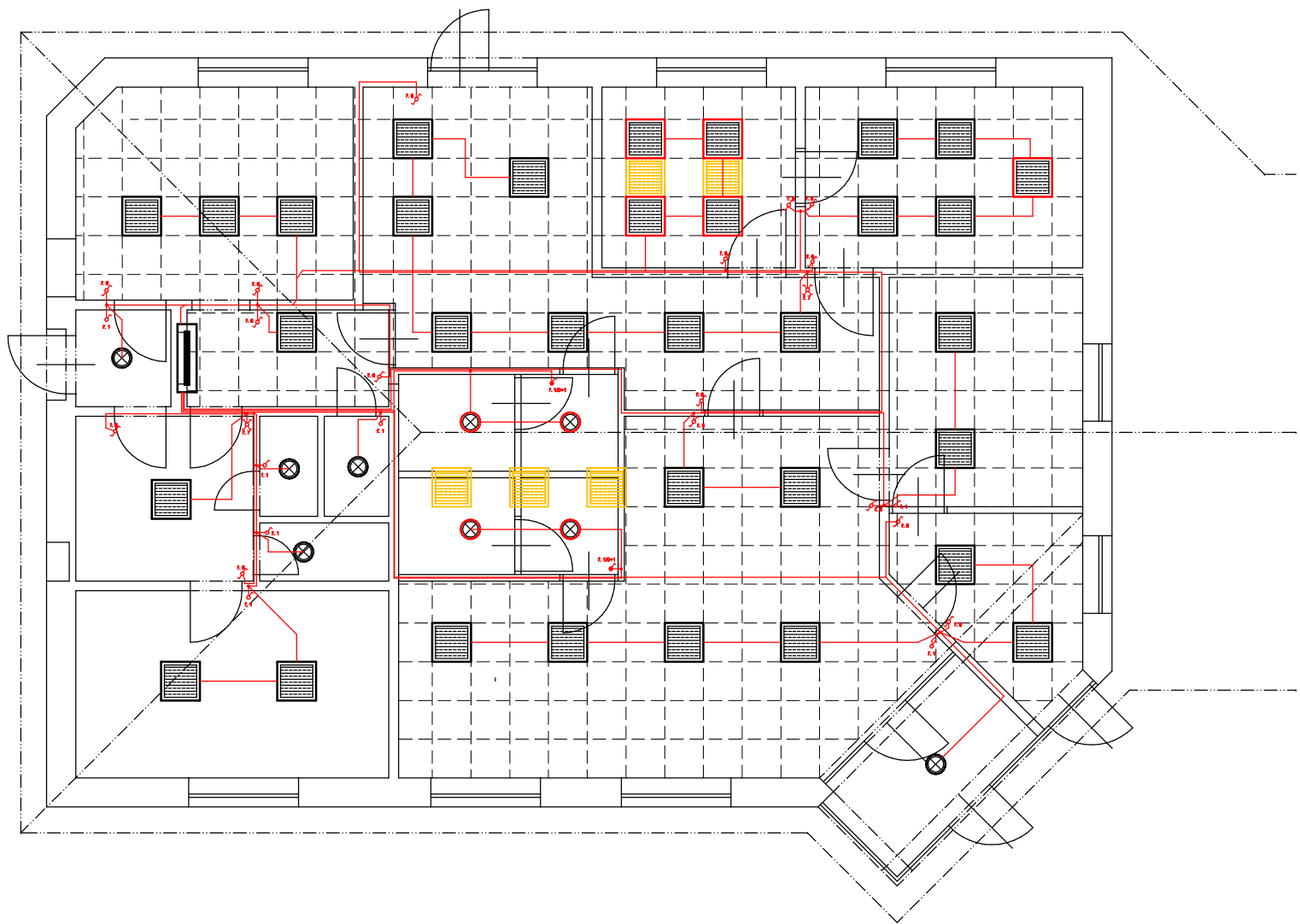








# PŮDORYS ELEKTROTECHNIKY(1:100)



## legenda značek


-  STROPNÍ SVÍTIDLO
-  VESTAVNÉ ZÁŘIVKOVÉ SVÍTIDLO
-  ROZVADĚČ

## legenda značení

-  STÁVAJÍCÍ KONSTRUKCE A ZAŘÍZENÍ
-  BOURANÉ KONSTRUKCE A ZAŘÍZENÍ
-  NOVÉ KONSTRUKCE A ZAŘÍZENÍ

## poznámka

ROZVOD KABELŮ CYKY JE V LIŠTÁCH NAD STROPNÍM PODHLEDEM A VE STĚNÁCH POD OMÍTKAMA.

	VED. STŘ.	VED. PROJ.	ODPOV. PROJ.		
	ing. Jan Kolb				
ODPOV. PROJ. SPEC.	VYPRACOVAL	KRESLIL	T.K.		
	ing. Jiří Uvíra				
MÍSTO: KRNOV		KRAJ: MORAVSKOSLEZSKÝ		FORMÁT	2xA4
INVESTOR: SDRUŽENÉ ZDRAVOTNICKÉ ZAŘÍZENÍ KRNOV,přísp.org., I.P.Pavlova 9, Krnov				DATUM	08/2021
STAVEBNÍ ÚPRAVY OBJEKTU OBČANSKÉ VYBAVENOSTI na parc.č.1863/1 a 1867/5 k.ú.Krnov–Horní Předměstí				STUPEŇ	DSP
				Č.ZAK.	
				MĚŘÍTKO	1:100
PŮDORYS ELEKTROTECHNIKY				ČÁST D 14	Č.v. 3.1